

Información de producto

Ventana fija de antepecho de madera



Descripción

- Ventana fija para instalar debajo de una ventana de tejado del mismo ancho, sin necesidad de viga de separación
- Su limpieza y mantenimiento exterior se realiza a través de la ventana bajo la que se sitúa
- Acabado exterior en aluminio gris que no precisa mantenimiento
- Preparada para la instalación de persianas eléctricas y cortinas de accionamiento manual

Pendiente de la cubierta

- Se puede instalar en cubiertas con pendientes entre 15° y 90°

Materiales

- Estructura de madera laminada con recubrimiento de poliuretano moldeado de alta calidad con acabado en barniz blanco
- Acristalamiento bajo emisivo con vidrio interior laminado e intercalario de acero inoxidable
- Aluminio lacado gris RAL 7043, cobre o zinc

Composición del acristalamiento

	-- 70	-- 60
Vidrio interior	3+3 vidrio laminado bajo emisivo extra aislante	3+3 vidrio laminado bajo emisivo extra aislante y aislamiento acústico
Vidrio intermedio	-	-
Vidrio exterior	4 mm templado bajo emisivo	6 mm templado bajo emisivo extra aislante y extra protección solar y fácil limpieza
Cámara aislante	15 mm	15 mm
Acristalamiento	Doble	Doble
Gas de la cámara aislante	Argón	Argón

Valores técnicos

Transmitancia térmica U_w [W/m²K] ventanas	1,3	1,3
Transmitancia térmica U_g [W/m²K] acristalamiento	1,0	1,0
Aislamiento acústico R_w [dB]	35	37
Factor solar g	0,46	0,30
Transmisión de luz τ_v	0,68	0,62
Transmisión de rayos ultravioleta τ_{uv}	0,05	0,05
Permeabilidad al aire	4	4
Resistencia a la carga de viento	C3	C3
Reacción al fuego	E	E

Certificaciones

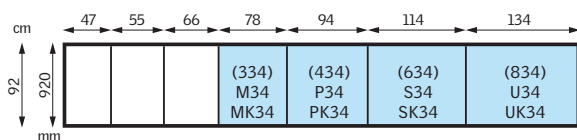


Las fábricas de productos VELUX garantizan la implantación de sistemas de calidad de procesos y de sistemas de gestión medioambiental mediante las correspondientes acreditaciones ISO 9001 e ISO 14001

EUTR En cumplimiento del Reglamento de la madera EUTR, Reglamento (UE) 995/2010

REACH Somos conscientes de la regulación REACH y de sus obligaciones. Ninguno de nuestros productos contiene sustancias potencialmente preocupantes.

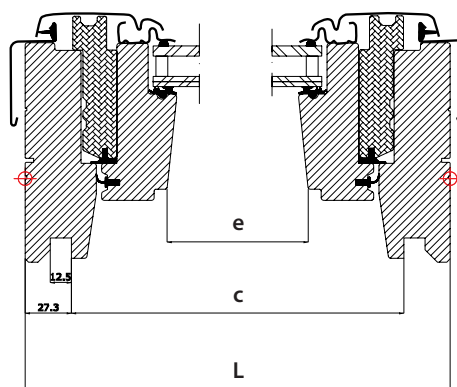
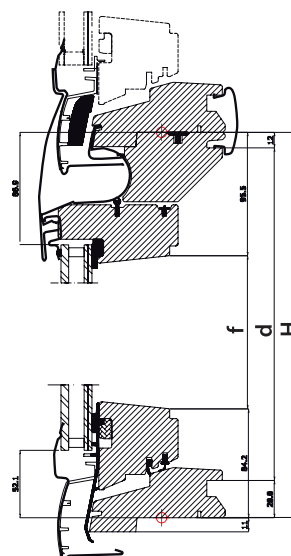
Tamaños disponibles y superficie de iluminación



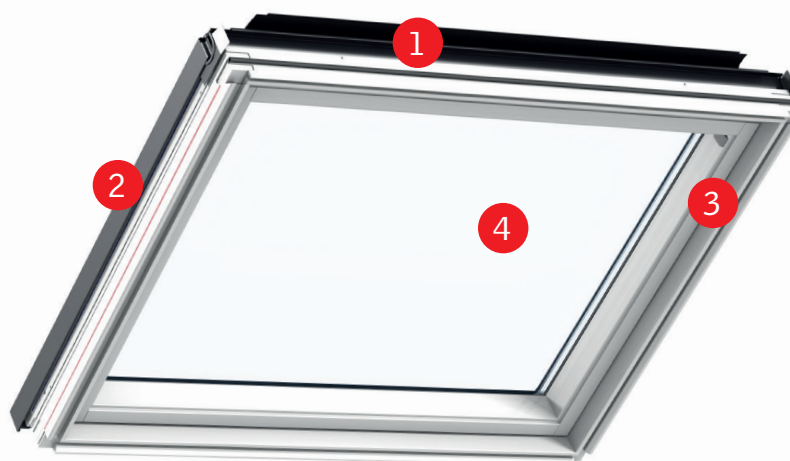
Ventana fija de antepecho GIL

- Se instala en la cubierta directamente debajo de una ventana para tejado VELUX
 - Acristalamiento aislante con con vidrio laminado de seguridad
- Cuando la pendiente del tejado continua hasta el suelo, puedes combinar una ventana de tejado con una ventana fija para obtener:
- Más luz natural
 - Grandes vistas- tanto de pie como sentado

		Medidas			
		MK34	PK34	SK34	UK34
Dimensiones exteriores (LxH)	en mm	780 x 920	940 x 920	1140 x 920	1340 x 920
Acristalamiento visible (exf)	en mm	612,6 x 740,3	774,6 x 740,3	972,6 x 740,3	1172,6 x 740,3
	en m ²	0,45	0,57	0,72	0,87

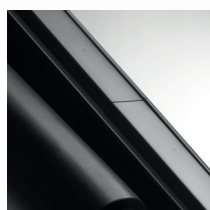


Características visibles



1 Placa identificativa

- Tipo de ventana, tamaño y variante
- Marcado CE
- Código de producción
- Código QR



2 Perfiles

- Aluminio lacado



3 Soportes para accesorios

- Plástico
- Color; blanco/gris



4 Vidrio laminado

- Vidrio interior laminado para la seguridad personal

Mantenimiento y limpieza



Para limpiar el vidrio exterior desde el interior, gire la ventana y asegúrela en la posición de limpieza con el pestillo de seguridad.



Kits de reparación y mantenimiento VELUX disponibles.

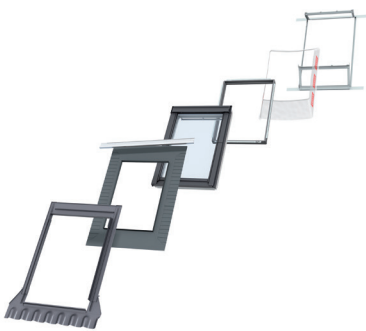
Acabado exterior

Material	NCS standard colour	RAL standard colour
Aluminio lacado (-0--) gris	S 7500-N	7043
Cobre (-1--)	-	-
Zinc titanio (-3--)	-	-

Acabado interior

Poliuretano blanco	Poliuretano acabado en barniz blanco NCS color estándar: S 0500-N, RAL más próximo: 9003.
---------------------------	---

Cercos y productos de instalación



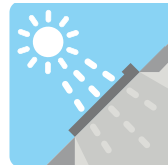
Cercos para:

- Instalación sencilla ED-
 - Instalación twin EB-
 - Instalación combi EK-
- Disponible para instalación normal y hundida

Productos de instalación:

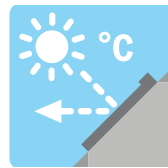
- Premarco aislante + Lámina impermeabilizante plisada BDX 2000
- Lámina impermeable perimetral BFX y canal de drenaje
- Kit para recercado LSG

Cortinas, toldos y persianas



Aislamiento térmico interior

- Cortina de oscurecimiento
- Estor
- Cortina plisada
- Cortina plisada máx. aislamiento
- Cortina veneciana
- Cortina Dúo



Protección solar exterior

- Toldo
- Persiana



Accesorios adicionales

- Mosquiteras

- Disponible en accionamiento manual, eléctrico y solar
- Disponible en accionamiento manual y eléctrico
- Disponible en accionamiento manual

Las versiones en accionamiento eléctrico y solar son parte de la gama de productos VELUX INTEGRA®.